



Nachhaltigkeitsbericht

2023

“Der Nachhaltigkeitsbericht 2023 von Metalcontrol hebt das Engagement des Unternehmens für ökologische, soziale und wirtschaftliche Nachhaltigkeit hervor. Das Unternehmen hat verschiedene Strategien umgesetzt, um die Umweltauswirkungen zu reduzieren, das Wohlbefinden der Mitarbeiter zu fördern und die Unternehmenstransparenz zu verbessern. Das Dokument spiegelt Metalcontrols Bestreben wider, die Produktionsqualität zu gewährleisten und gleichzeitig nachhaltige Praktiken für eine bessere Zukunft zu integrieren, bei gleichzeitiger Aufrechterhaltung hoher Betriebsstandards und Innovation.”

Zusammenfassung

Brief der Familie Marmioli	S. 02
1. METALCONTROL UND NACHHALTIGKEIT	S. 03
1.1 Wer wir sind	S. 03
1.2 Kontext der Organisation	S. 04
1.2.1 Unsere Arbeiten	S. 04
1.2.2 Verarbeitete Materialien	S. 04
1.2.3 Unser Metrologielabor	S. 04
1.2.4 Gewährleistung einer vollständigen und kontrollierten Lieferkette	S. 05
1.2.5 Technologie: Präzisionsmaschinen	S. 05
1.3 Vision und Mission	S. 06
1.4 Unternehmensführung	S. 07
1.5 Wesentlichkeitsanalyse	S. 08
1.6 Stakeholder und deren Erwartungen	S. 08
1.7 Die Agenda 2030: Ziele für nachhaltige Entwicklung	S. 09
2. UNTERNEHMENSFÜHRUNG	S. 10
2.1 Wirtschaftliche Leistung	S. 10
2.2 Compliance und Korruptionsbekämpfung	S. 11
2.3 Unsere Zertifizierungen	S. 11
3. PERSONALWESEN BEI METALCONTROL	S. 12
3.1 Vielfalt und Chancengleichheit	S. 12
3.2 Gesundheit und Sicherheit am Arbeitsplatz – Mitarbeiter	S. 13
3.3 Interner Kunde – Überwachung des Betriebsklimas	S. 14
4. UMWELTNACHHALTIGKEIT	S. 15
4.1 Energiemanagement	S. 15
4.2 Verantwortungsvolle Abfallbewirtschaftung	S. 16

0. BRIEF DES PRÄSIDENTEN

„Unsere Welt ist die, die die Welt bewegt!“

In jeder Ecke Ihres Hauses, in jedem Werkzeug, das Ihre Hände berührt, steckt ein Stück des Herzens von Metalcontrol. Wir bauen nicht nur Gegenstände; wir verleihen ihnen Leidenschaft und Werte, die von Generation zu Generation weitergegeben wurden.

Unsere Geschichte beginnt mit einer Familie und ihrer Vision. Mit Stahl, Bronze und Messing – nicht nur geschmiedet, sondern auch geliebt – schaffen wir Produkte, die wie Familienmitglieder sind: stark, zuverlässig und für die Ewigkeit gemacht.

Die Flexibilität und Stärke unserer Metalle spiegeln die familiären Bindungen wider, die uns verbinden. Vom Stahl in den Infrastrukturen, die Städte stützen, über die Bronzekomponenten, die Melodien harmonisieren, bis hin zu den Messingornamenten, die die Technologie schmücken – jede Kreation ist eine Hommage an die Tradition und Innovation, die in unseren Werkstätten zusammenleben.

Aber unser Engagement geht über das Schmieden von Metall hinaus. Es ist ein Engagement, eine nachhaltige Zukunft für die kommenden Generationen zu schaffen, eine Welt, in der unsere Kinder aufwachsen und gedeihen können. Denn wenn wir über Familie sprechen, sprechen wir auch von einer Verbindung, die unseren Planeten einschließt.

Der Generationenwechsel ist ein schwieriger, aber notwendiger Wandel. Es ist ein familiärer Staffellauf, denn der gemeinsame Traum ist es, das Unternehmen von Generation zu Generation wachsen zu lassen. Es ist wunderbar, etwas weiterzuführen, das von deinen Eltern aus dem Nichts erschaffen wurde, und es wachsen zu lassen. Wir werfen die Vergangenheit nicht weg; wir müssen diejenigen respektieren, die die Geschichte des Unternehmens geschrieben haben, von ihnen lernen, aber um zu wachsen, müssen wir das handwerkliche Modell verlassen, in die Zukunft und auf die Jugend setzen.

Die Schwierigkeit besteht darin, das Delegieren zu lehren, neuen Fähigkeiten zu vertrauen, an Innovation zu glauben, auf Mitarbeiter zu hören, in Schulungen zu investieren und das Personal einzubinden. Wenn ein Team gut integriert ist und sich wohlfühlt, profitiert das Unternehmen, es verbessert sich und wächst.

Ich träume von einem flexiblen, innovativen Unternehmen, das die Entwicklung eines sprudelnden Umfelds für Ideen und gut definierte Prozesse ermöglicht. Das Unternehmen muss es uns ermöglichen, unserer Arbeit Wert zu verleihen. Es muss eine nachhaltige Entwicklung im Laufe der Zeit schaffen, konstant und stetig verbessert.

Luciano Marmioli

1. METALCONTROL UND NACHHALTIGKEIT

1.1 Wer Wir Sind

1989 | Gründung

Luciano Marmioli gründet das Unternehmen Mabal snc in Sorbolo in einer kleinen Werkstatt, wo er mit der Bearbeitung des Rotors beginnt. In den folgenden Jahren erweitert er den Kundenstamm durch den Einsatz neuer Maschinen zur Eisenbearbeitung.

1997 | Expansion

Durch das Produktionswachstum entsteht die Notwendigkeit, ein neues Gebäude in Poviglio zu erwerben. Metalcontrol srl wird gegründet.

2005 | Mabal snc

Das Gründungsunternehmen „Mabal snc“ bleibt weiterhin Eigentümer aller betrieblichen Strukturen und Logistikeinrichtungen.

2006 | Neuerwerbung

Die Marmioli-Familie erwirbt „La Romilia“, eine Dreherei in Sorbolo, und erweitert die Produktionskapazität durch den Bau eines neuen Gebäudes. Damit wird der Produktionszyklus des Rotors abgeschlossen, um dem Kunden ein fertiges Produkt zu liefern.

2015 | Neuer Standort

Das neueste Werk wird in der Via Volta in Poviglio errichtet, speziell für die Bearbeitung von Teilen mit einem Durchmesser von Ø600 bis Ø1400. Mit der Installation von Photovoltaikanlagen, die 150 kW Energie erzeugen, wird der Fokus auf erneuerbare Energien gelegt.

2020 | Neues Erscheinungsbild

Angesichts der schwierigen Marktbedingungen und der Ereignisse des Jahres 2020 beschließt die Familie Marmioli, das solide und technologisch fortschrittliche Familienunternehmen mit einem neuen Firmenimage in das neue Jahrzehnt zu führen.

Unsere Zahlen

 35
JAHRE ERFAHRUNG

 2
STANDORTE

 4000
QM NUTZFLÄCHE

 30
FACHLEUTE

1.2 Kontext der Organisation

1.2.1 Unsere Bearbeitungen

Ausbohren
Verzahnung
Fräsen
Schleifen
Drehen
Tiefbohren
Behandlungen



Alle Unternehmensaktivitäten werden von einem IT-System unterstützt: von der Lagerverwaltung über die Arbeitsplanung und Prozesssteuerung bis hin zur Endabnahme.

1.2.2 Materiali Lavorati



Stahl



Aluminium



Kunststoffe

STAHL

ALUMINIUM

FERRITISCHER EDELSTAHL

BRONZE

MESSING

KUNSTSTOFFE

1.2.3 Unser Metrologielabor

Die ständige Qualitätskontrolle stellt Metalcontrol S.r.l. sowohl bei den angewandten Messmethoden als auch bei den verwendeten Hochpräzisionsinstrumenten an die Spitze.

Große Auswahl an Instrumenten

- **Mitutoyo Crysta Apex 3D**
- **RENISHAW PH10** elektronischer Taster
- **Mitutoyo SJ 400** Rauheitsmessgerät
- Digitales Höhenmessgerät mit Granitbasis
- Rockwell und Brinnell **digitaler Härteprüfer**
- **Mitutoyo Contracer C3200** Profilometer

Intern bieten wir einen Kalibrierungsservice für alle in der Firma verwendeten Messinstrumente an, unter Verwendung von Referenzgeräten wie Parallelendmaßen der Klasse 0, Referenzplatten für Rauheits- und Härtekontrollen, Kalibrierkugeln und weiteren Hilfsmitteln.

1.2.4 Garantire una filiera completa e controllata

Metalcontrol agiert als aktiver Partner für jede Produktionsanforderung und unterstützt den Kunden in jeder Phase—von der Planung bis zur Lieferung—mithilfe eines Teams von Spezialisten, das in der Lage ist, alle Anforderungen mit einem umfassenden Assistenz- und Unterstützungsservice zu erfüllen.

- **Planung:** Maßgeschneiderter Service zur Optimierung der bereitgestellten Projekte oder zur Erstellung von Grund auf.
- **Lager:** Ein großes Materiallager garantiert optimale Bearbeitungszeiten.
- **Montage:** Geeignete Arbeitsbereiche für die mechanische Montage gewährleisten einen umfassenden Service.
- **Lackierung:** Jede Komponente wird fertiggestellt und lackiert, um Haltbarkeit und mechanische Perfektion zu gewährleisten.
- **Lieferung:** "Schlüsselfertige" Lieferung, dank unseres Liefernetzes ist die Pünktlichkeit in ganz Italien garantiert.
- **Unterstützung:** Laufende Unterstützung über den gesamten Lebenszyklus des Produkts hinweg, von der Installation bis zur Wartung.

1.2.5 Technologie: Präzisionsmaschinen

Wir verwenden die besten Maschinen, um die garantierte Qualität unserer Produkte sicherzustellen. Einige unserer Maschinen:



1.3 Vision und Mission

VISION

Diversität und Inklusion

Das Ziel ist ein Arbeitsumfeld mit gleichen Geschlechterchancen, beginnend mit dem Auswahl- und Einstellungsprozess (Recruiting), das zu beruflichem Wachstum führt, unabhängig von Geschlecht, religiösem Glauben und Kultur.

Wirtschaftliche Verantwortung

Sicherstellung einer sorgfältigen wirtschaftlichen und finanziellen Analyse, mit dem Ziel, ein technisch und wirtschaftlich vorteilhaftes Produkt/Dienstleistung anzubieten und die Erwartungen der Interessengruppen zu erfüllen.



Umweltverantwortung

Förderung und Umsetzung der Philosophie der Kreislaufwirtschaft in den Geschäftsprozessen unter voller Einhaltung der Umweltvorschriften und der Nachhaltigkeitsziele, Vermeidung jeglicher Umweltverschmutzung und kontinuierliche Verbesserung der Umweltleistung, wann immer es wirtschaftlich und technisch möglich ist.

Verantwortung für Gesundheit und Sicherheit am Arbeitsplatz

Das Streben nach den bestmöglichen Bedingungen für Gesundheit und Sicherheit am Arbeitsplatz, unter Einhaltung der Schutzvorgaben und der Prinzipien der Prävention und kontinuierlichen Verbesserung, in einem Umfeld, in dem Menschen beruflich wachsen, sich als Teil eines vereinten und motivierten Teams fühlen und Herausforderungen zu Anerkennung und Respekt auf dem Markt führen.

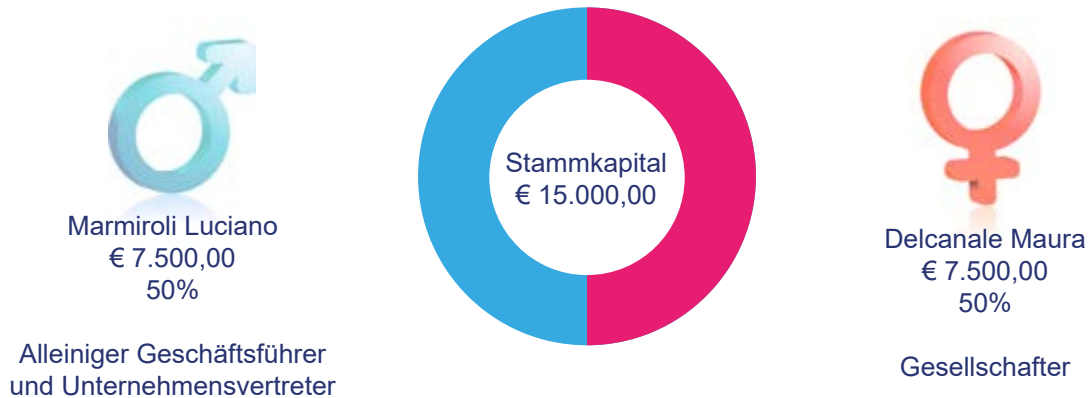
UNTERNEHMENSMISSION

Metalcontrol wertet die von ihm hergestellten Produkte durch die Einhaltung verschiedener Richtlinien für Verarbeitung und Produktion auf. Unser Engagement besteht darin, jedem Kunden Produkte zu liefern, die in Bezug auf Effizienz und Konstruktionsqualität über die Zeit hinweg garantiert sind. Mit über dreißig Jahren Erfahrung stellen wir effektive und effiziente Produkte und Dienstleistungen sicher, beginnend mit der Kundenberatung bis hin zur Produktion jedes einzelnen Teils gemäß seinen Zeichnungen/Spezifikationen und unter Gewährleistung der Rückverfolgbarkeit von Materialien und Prozessen. Wir stellen Menschen mit unterschiedlichen Hintergründen ein und verfolgen bei der Rekrutierung die Geschlechtergleichstellung, während wir gleichzeitig die Meritokratie betonen.

1.4 Unternehmensführung

Geschäftssitz or Firmensitz	Strada Orsoline 69/B – Sorbolo Mezzani (Parma)
N° REA	PR-202363
Registrierungsdatum	18. September 1997
Code ATECO	25.62
Code NACE	25.62

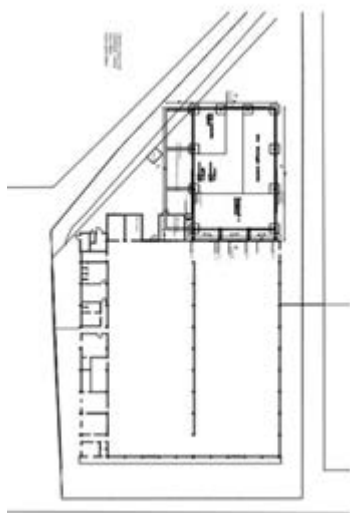
Unser Verwaltungsrat besteht aus:



Unsere Betriebsitze

Via Alessandro Volta – Poviglio (RE)
1.000 m²

Via Grande, 4/5 – Poviglio (RE)
3.000 m² davon ♦ 100 m² Büros



Externe Infrastrukturen

Wir befinden uns im Zentrum von Poviglio. Es ist bequem über die Umgehungsstraße erreichbar, die das Dorf umgibt, und liegt nur wenige Kilometer von der Autobahnausfahrt A1 – Ausfahrt Terre di Canossa entfernt.

1.5 Wesentlichkeitsanalyse

Wir haben einen anonymen Online-Fragebogen erstellt, den die internen Unternehmensressourcen ausfüllen sollten (siehe § 3. Die Humanressourcen von Metalcontrol für Details).

Anschließend haben wir auch Kunden und Lieferanten einbezogen, die Einfluss auf die Organisation haben.

1.6 Interessengruppen und ihre Erwartungen

Interessengruppen	Erwartungen
Behörden (z.B.: ASL, Feuerwehr, ARPA, Provinz)	Einhaltung der gesetzlichen Anforderungen im Bereich Arbeitssicherheit und Umwelt
Lieferanten und Outsourcing-Lieferanten	<ul style="list-style-type: none"> . Kontinuität der Lieferungen . Pünktliche Zahlungen . Klare und rechtzeitige Informationen, die für die Lieferung von Produkten und/oder Dienstleistungen erforderlich sind
Kunden	Erfüllung ihrer Bedürfnisse durch ein qualitativ hochwertiges und zuverlässiges Produkt, technische Unterstützung im After-Sales-Bereich und pünktliche Lieferung
Mitarbeiter	Klare Definition der festgelegten Rollen, angemessene Arbeitsumgebung und Ausrüstung, Einhaltung der Sicherheitsvorschriften, angemessene Schulung, wirtschaftliche Sicherheit und Arbeitsplatzkontinuität
Eigentümer	Sicherstellung der Unternehmensbeiträge und Solvenz
Umwelt	Einhaltung der geltenden Vorschriften im Einklang mit dem Erhalt des natürlichen Umfelds
Banken	Solvenz des Unternehmens
Versicherungen	Präventive Maßnahmen zur Vermeidung potenzieller Schäden

1.7 Agenda 2030: Ziele für nachhaltige Entwicklung

METALCONTROL S.r.l. verpflichtet sich, die Prinzipien der 17 Ziele für nachhaltige Entwicklung (SDGs) zu verfolgen, die alle Aspekte der sozialen, wirtschaftlichen und ökologischen Entwicklung abdecken und einen integrierten und synergetischen Ansatz fördern. Daher haben wir die folgenden Ziele für nachhaltige Entwicklung (SDGs) identifiziert:



- Gewährleistung der vollständigen und effektiven Teilnahme von Frauen
- Förderung der sozialen Inklusion für alle



- Förderung der Arbeitssicherheit
- Senkung der Unfallzahlen
- Sicherstellung des Wohlbefindens der Mitarbeiter
- Verbesserung der Ressourceneffizienz
- Sicherstellung angemessener wirtschaftlicher Produktivitätsniveaus durch Diversifizierung, technologische Aufrüstung und Innovation



- Förderung von Innovation und fairer, verantwortungsvoller und nachhaltiger Industrialisierung
- Steigerung der Energieeffizienz und des Anteils erneuerbarer Energien

2. GOVERNANCE

2.1 Wirtschaftliche Leistung

Unser Hauptmarkt ist vorwiegend Emilia Romagna und Venetien.

Nachfolgend präsentieren wir die Auswirkungen der Kosten auf die Einnahmen:

Lieferanten	29,31%
Personalkosten	36,57%
Kosten für die Nutzung von Drittländern	11,60%
Allgemeine Kosten	28,89%

Die folgende Tabelle zeigt die Lieferantenquote sowohl in Wert als auch in Anzahl

Lieferanten	Anzahl der Lieferanten	Anteil der Lieferantenzahl an der Gesamtzahl der Lieferanten	Anteil des Einkaufswerts am Gesamteinkauf
Dienstleistungen (Transport, Lohnarbeit)	35	42,68%	26,53%
Material	31	37,80%	57,27%
Werkzeug	16	19,51%	16,20%

Wir streben vertrauensvolle Beziehungen an und fördern langfristige, proaktive Kooperationen, die allen Beteiligten zugutekommen.

Wir garantieren unseren Lieferanten pünktliche Zahlungen gemäß den Handelsvereinbarungen. Während der Verhandlungen vermeiden wir es, ungerechtfertigt belastende Vertragsbedingungen aufzuerlegen.

Wir bevorzugen die Zusammenarbeit mit lokalen Lieferanten, um kurze Lieferketten zu stärken, die lokale Entwicklung zu fördern und die Umweltbelastungen zu reduzieren.

2.2 Compliance und Korruptionsbekämpfung

UNTERNEHMENS CODEX



Die Grundlage des Verhaltenskodexes ist das unverzichtbare Prinzip der Einhaltung geltender Gesetze und Vorschriften. Der Verhaltenskodex beschreibt die ethischen, sozialen und ökologischen Verhaltensstandards, die alle Stakeholder einhalten müssen. Wir sollten persönliche Weiterentwicklung anstreben, indem wir durch unsere Entscheidungen und täglichen Handlungen Mehrwert für das Unternehmen und die Gesellschaft schaffen. Der Kodex bestätigt unsere ethische Vision und legt klar die Grundsätze dar, die unser Verhalten gegenüber der Gemeinschaft, den Mitarbeitern und den Stakeholdern leiten. Beschaffungspraktiken und Unterstützung der lokalen Lieferkette.

2.3 Unsere Zertifizierungen

Metalcontrol verpflichtet sich zur Implementierung und Aufrechterhaltung eines Qualitätsmanagementsystems gemäß der Norm UNI EN ISO 9001:2015. Zudem erfüllt es die Anforderungen in Bezug auf Umwelt, Sicherheit und Geschlechtergleichstellung.



3. DIE HUMANRESSOURCEN VON METALCONTROL

3.1 Vielfalt und Chancengleichheit

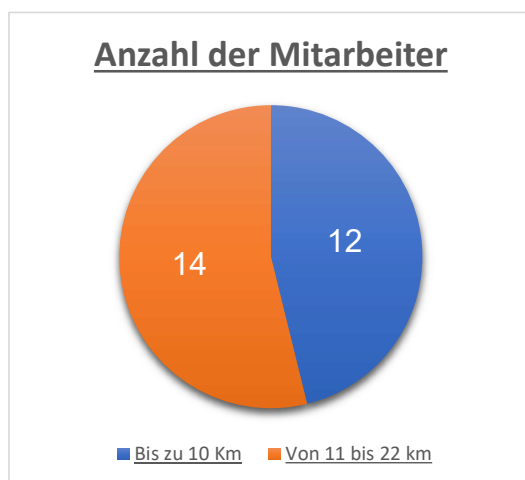
100 % der Mitarbeiter von METALCONTROL S.r.l. sind auf Grundlage des nationalen Tarifvertrags für die Beschäftigten der Metallindustrie in Italien angestellt. Sie profitieren somit von staatlicher und zusätzlicher Krankenversicherung, wie im entsprechenden Branchenfonds vorgesehen.

Unser Personal setzt sich wie folgt zusammen:

Altersgruppe in Jahren	Männer				Frauen			
	≤ 29	30-39	40-49	≥ 50	≤ 29	30-39	40-49	≥ 50
Befristete Arbeitnehmer	1							
Unbefristete Arbeitnehmer	3	7	2	3	1	1	1	4
Auszubildende	3							
Vollzeit	7	7	2	3	1		1	2
Teilzeit						1		2
Verwaltungsangestellte							1	
Back-Office-Mitarbeiter								
Technischer Bereich		1				1		
Logistik					1			
Kaufmännische Abteilung								1
Produktion	7	5	2	2				3
Lager		1		1				
Betriebszugehörigkeit: ≥ 10 Jahre		2	2	2		1		4
Betriebszugehörigkeit: 9 - 6 Jahre	1			1				
Betriebszugehörigkeit: 5 - 3 Jahre	2	1	1		1			
Betriebszugehörigkeit: ≤ 2 Jahre	4	3					1	

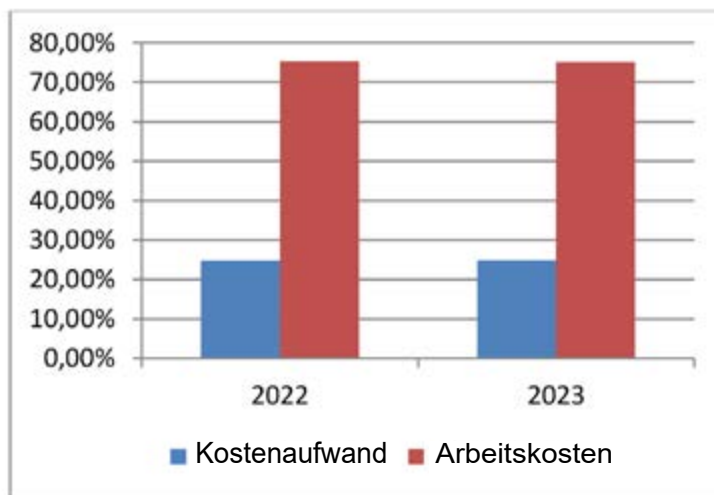
Entfernung vom Büro:

Standort	Anzahl der Mitarbeiter	Entfernung vom Büro - km
Boretto	2	7,5
Borgosatollo ²	1	74
Campegine	1	7,5
Castelnuovo Sotto	1	4,7
Gattatico	1	14
Merano ³	1	260
Novellara	1	20
Parma	1	22
Poviglio	7	0
Sorbolo Mezzani	8	15
Viadana	2	12



1 Werte aktualisiert zum 12. März 2024
2 Wohnsitz 15 km vom Hauptsitz entfernt
3 Wohnsitz 7,5 km vom Hauptsitz entfernt

Die nachstehende Tabelle zeigt die Personalkosten für 2022 und 2023, aufgeteilt in Angestellte und Produktionspersonal:



3.2 Gesundheit und Sicherheit am Arbeitsplatz - Arbeitnehmer

Um die Arbeitsplätze sicherer zu gestalten und das Risiko von Unfällen, Verletzungen oder Berufskrankheiten zu minimieren, setzen wir vorbeugende Maßnahmen und klare betriebliche Praktiken um, die darauf abzielen, verantwortungsbewusstes und sicheres Verhalten aller zu fördern.

Wir erstellen regelmäßig das Risikobewertungsdokument (DVR) gemäß dem gesetzvertretenden Dekret 81/2008. Das Dokument wird kontinuierlich aktualisiert und bei organisatorischen Änderungen sowie zur weiteren Verbesserung des betrieblichen Sicherheitsmanagementsystems überarbeitet. Metalcontrol Srl arbeitet außerdem mit einem Betriebsarzt zusammen, um Gesundheitsrisiken zu bewerten und regelmäßige medizinische Überwachungsuntersuchungen für die Mitarbeiter durchzuführen. Darüber hinaus bezieht sich Metalcontrol Srl auf den Sicherheitsbeauftragten (RLS), der gewählt wurde, um die Arbeitnehmer in Gesundheits- und Sicherheitsfragen zu vertreten. Das Ziel des Unternehmens ist es, den Arbeitnehmern und anderen Mitgliedern des Präventions- und Schutzsystems das Wissen und die Verfahren zu vermitteln, die erforderlich sind, um ihre Aufgaben sicher zu erfüllen und Risiken zu erkennen, zu reduzieren und zu managen.

Die nachstehende Tabelle zeigt die Unfälle der letzten zwei Jahre:

	Anz. der Arbeitsunfälle	Anz. der schweren Verletzungen	Anz. der tödlichen Unfälle
Jahr 2022	1	0	0
Jahr 2023	2	0	0

3.3 Interner Kunde – Überwachung des Betriebsklimas

Es ist schwierig, die richtigen Fachkräfte zu finden; die Kultur des Maschinenbaus ist verloren gegangen. Man denkt, es sei eine körperliche Arbeit, aber es ist eigentlich ein Beruf, der geistig, technisch und kreativ ist. Dennoch ist es überall um uns herum. Wir leben umgeben von mechanischen Produkten; alles, vom Möbelstück bis zu den Alltagsgegenständen, wird durch Mechanik hergestellt. Wir engagieren und beleben die Umgebung, lassen sie wachsen und setzen greifbare Ziele.

Die Werkzeugmacher haben den Weg zur CNC-Programmierung eingeschlagen. Wir haben die Qualitätskontrollen bei den Lieferanten und der internen Produktion verstärkt und aufgewertet. Das Wohlbefinden der Menschen verdient Aufmerksamkeit und Fürsorge. Wir gehen auf die Bedürfnisse unserer Mitarbeiter ein und sind bereit, Teilzeitverträge abzuschließen.

METALCONTROL Srl bietet seinen Mitarbeitern flexible Arbeitszeitleösungen an, um die Vereinbarkeit von Unternehmens- und Privatbedürfnissen zu erleichtern.

Um die Ressourcen weiter zu fördern und stärker an das Unternehmen zu binden, haben wir neben dem Sozialwesen Folgendes eingeführt:

- Betriebskantine mit geringem Beitrag
- Leistungsprämien (PB), die bei Erreichen von Rentabilitäts- und Effizienzzielen ausgezahlt werden (z. B. Reduzierung von Ausschuss, Produktivitätsindex der Maschinen)
- Jährliche Zulage
- Zuschlag für Samstagsarbeit
- Monatliche Gehaltserhöhung
- Elternurlaub gemäß den vertraglichen und gesetzlichen Bestimmungen

Zu Beginn des Jahres 2024 haben wir eine Umfrage zum Betriebsklima durchgeführt. Um eine größere Freiheit bei der Beurteilung zu gewährleisten, haben wir uns für eine anonyme Beantwortung entschieden.

Die folgende Analyse zeigt:

Stärken	Vorschläge zur Verbesserung	
	Mitarbeiteranfrage	Durchgeführte Maßnahmen
<ul style="list-style-type: none"> • Betone deine persönlichen und beruflichen Qualitäten • Möglichkeiten zur beruflichen Weiterentwicklung • Schutz der Rechte • Vorhandensein von Werkzeugen und Ausrüstung, um die Arbeit bestmöglich und sicher auszuführen • Gemeinsame Ziele und Werte des Unternehmens • Organisatorische Rollen und Arbeitsaufgaben sind klar und deutlich definiert • Die Anwesenheit der Organisation und der Kollegen garantiert Unterstützung für den Mitarbeiter 	<ul style="list-style-type: none"> • Unternehmensinitiativen zur Verbesserung der Flexibilität der Arbeitszeiten • Förderung eines stärkeren Teamgeistes unter qualifiziertem Personal 	<p>Fokussierung auf technische Schulungen, um immer mehr Backup-Personen zu haben, damit der Mitarbeiter sich sicher fühlt, dass seine mögliche Abwesenheit keine internen organisatorischen Probleme verursacht</p>

4. UMWELTVERTRÄGLICHKEIT

4.1 Verwaltung der Energiequellen

Nachfolgend finden Sie die detaillierte Aufschlüsselung des Stromverbrauchs und der -produktion:

	Stromverbrauch in kWh	Produzierter Strom in kWh	Delta
2021	376906	62988	313918
2022	419704	41515	378189
2023	375006	47867	327139

Hier sind die Lieferanten und die jeweiligen Mengen an aus dem Netz entnommenen Energieprodukten aufgeführt.

Hergestelltes Material

	Verkaufte Stücke Nr	Verarbeitetes Rohmaterial kg	Menge Chips kg	Umsatz €
2022	445.907	874.979,58 kg	214.454,00 kg	€ 3.851.066
2023	355053	1.277.056,64 kg	170.650,00 kg	€ 3.376.345

Hier sind die Lieferanten und die jeweiligen Mengen an aus dem Netz entnommenen Energieprodukten aufgeführt:

Energiebedarf

		Stromkauf	Eigenverbrauch Strom	Erdgas
2022	Anbieter	Duferco Energia S.p.A. Axp Italia S.p.A.	-	Duferco Energia S.p.A.
	Zurückgezogene Menge	419.704,00 kWh	32594,00 kWh	15.568,00 Sm3
	Kosten (ohne Mehrwertsteuer)	€ 80.594,79	-	€ 16.408,14
2023	Anbieter	Axp Italia S.p.A.	-	Duferco Energia S.p.A.
	Zurückgezogene Menge	375.006,00 kWh	25386,00 kWh	12.722,00Sm3
	Kosten (ohne Mehrwertsteuer)	€ 95.333,81	-	€ 10.507,06

Analyse des Energiebedarfs

	Energieträger	Menge	TEP (Tonnen Öläquivalent)	CO2 (Tonnen)
2022	Elektrische Energie	419.704,00 kWh	78,485	78,485
	Eigenverbrauch	32594,00 kWh	6,017	17,307
	Erdgas	12.708,00 Sm3	10,626	24,234
2023	Elektrische Energie	375.006,00	69,233	199,128
	Eigenverbrauch	25.386,00	4,687	13,48
	Erdgas	12.722,00 Sm3	10,432	25,037

4.2 Verantwortungsvolle Abfallbewirtschaftung

Wir halten es für wichtig, den bei unseren Prozessen anfallenden Abfall korrekt zu verwalten. Nachfolgend eine Tabelle zur Zusammenfassung des insgesamt produzierten Abfalls:

	Mit Öl, Emulsion und/oder Verarbeitungsrückständen getränkte Tücher (in Säcken)	Ölreste im Tank (in Litern)
2021	6.540 Kg	6.210
2022	780 Kg	Daten Nicht Verfügbar
2023	860 kg	4.179

Kreislaufphilosophie

Schrott stellt einen hochgradig wertvollen Produktionsabfall dar, der in eine wertvolle Ressource umgewandelt und wieder in den Produktionskreislauf integriert wird. Der Schrott wird sorgfältig ausgewählt und sortiert. Seine Nutzung bietet zahlreiche Vorteile sowohl aus ökologischer als auch aus wirtschaftlicher Sicht, da die Ausbeutung natürlicher Ressourcen verringert wird.

⁴ Tonne Öläquivalent